

Gdańsk, ul. Piastowska
Mieszkanie na sprzedaż za **1 087 000 PLN**

pow. 86,96 m²

2 pokoje

piętro 2 z 3

2020 r.

12 500 PLN/m²

Opis nieruchomości:

KOMPLEKS 12 APARTAMENTÓW W WYSOKIM STANDARDZIE BLISKO MORZA !

LOKALIZACJA:

Apartamentowiec mieści się przy ulicy **Piastowskiej** znajdującej się na Przymorzu. Wokół tej lokalizacji jest całe mnóstwo - **poczynając od bliskości do morza** (ledwie kilkaset metrów), parku Prezydenta Reagana, przez **doskonały dojazd samochodem**, po **doskonałą komunikację miejską**. Dodatkowo w okolicy znajduje się **szereg punktów użyteczności publicznej** m.in. sklepy, markety, kościoły, korty tenisowe, stacja benzynowa czy inne, co pozwala błyskawicznie załatwić codzienne sprawunki.

BUDYNEK:

Nieruchomość zostanie wybudowana w wysokim standardzie na obszernej działce z nowoczesnymi 12 apartamentami.

Apartamentowiec posiada zaledwie **3 kondygnacje naziemne** (plus poddasze). **Przeszklenia okienne o dużej powierzchni** nadają niepowtarzalnego charakteru tej unikalnej architekturze. W budynku znajdują się **cichobieżna winda** oraz **podziemna hala garażowa**. Wokół nieruchomości znajdziemy dużo wspólnych przestrzeni zielonych.

MIESZKANIE:

Nieruchomość znajduje się na **2 piętrze** 3 piętrowego apartamentowca. Lokal liczy **44,57 m²** powierzchni. Składają się na nią salon z aneksem kuchennym z wyjściem na balkon, sypialnia, łazienka z WC oraz przedpokój.

Dodatkowo do nieruchomości można dokupić **miejsca postojowe** w podziemnej hali garażowej oraz **komórki lokatorskie** i **piwnice**.

Zapraszamy na prezentację oferty !

Dodatkowe informacje:

Numer oferty:	BU282804
Typ budynku:	Apartamentowiec
Umeblowanie:	Nie
Sprzęt AGD:	Nie
Ogrzewanie:	CO własne
Typ kuchni:	Aneks kuchenny
Winda:	Tak
Balkon/taras:	Tak
Miejsce postojowe:	Tak
Typ miejsca postojowego:	podziemne
Piwnica:	Tak

Kontakt do doradcy:

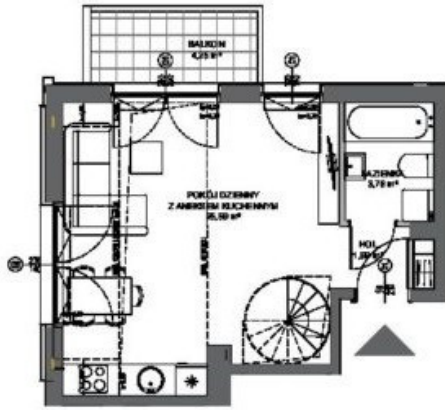
Sandra Lech

tel.: +48 730-830-175

e-mail: s.lech@bociannieruchomosci.pl

Galeria zdjęć:





PIĘTRO: 2
MIESZKANIE: M8

POWIERZCHNIA WEWN. 44,57m²

POWIERZCHNIA UŻYTKOWA 39,28m²

Powierzchnie liczone wg normy PN - ISO - 9836 : 1997 (tolerancja +5cm)

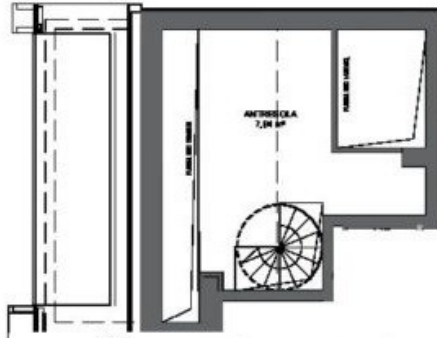
POKÓJ DZIENNY Z ANEKSEM KUCH. 25,59m²

ŁAZIENKA 3,76m²

HOL 1,99m²

ANTRESOLA 7,94m²

BALKON 4,25m²



Przedstawiono przykładową aranżację mieszkania, umeblowanie i wyposażenie nie stanowią oferty handlowej

SCHEMAT KONDYGNACJI



0 1 2 5m



ŚCIANY Z MOŻLIWOŚCIĄ WYBURZENIA

ŚCIANY BEZ MOŻLIWOŚCI WYBURZENIA

Zobacz galerię online:



KLIKNIJ
LUB
ZESKANUJ

Zobacz na interaktywnej mapie:



KLIKNIJ
LUB
ZESKANUJ