

## WARUNKI ZABUDOWY:

- powierzchnia zabudowy max. 30%
- wysokość zabudowy max. 9m
- dachy dwu lub wielospadowe 30°-45°
- powierzchnia biologicznie czynna min. 50%

Kolbudy, Mirabelkowa

Działka (Pod zabudowę jednorodzinną) na sprzedaż za **130 000 PLN**

pow. 1 221 m<sup>2</sup>

106,47 PLN/m<sup>2</sup>

## Opis nieruchomości:

### Uzbrojone działki pod lasem! Blisko centrum! Kolbudy!

#### LOKALIZACJA

Nieruchomość położona jest na spokojnym osiedlu domów jednorodzinnych. Kolbudy to miejscowość gminna, w której znajduje się pełna infrastruktura handlowo-usługowa m.in.: **centrum handlowe, przychodnia, szpital, przystań jachtowa, szkoła, przedszkole i żłobek**. Atutem jest także **dobrze rozwinięta komunikacja publiczna**. Miejscowość położona jest zaledwie **15 min od Gdańska** i tym samym obwodnicy trójmiejskiej co powinno usatysfakcjonować zarówno tych zmotoryzowanych i tych nie. Sąsiedztwo **bujnych, grzybnych lasów jest dodatkową atrakcją dla miłośników spacerów i grzybiarzy. Jest to idealna lokalizacja dla osób które chcą połączyć aktywne życie zawodowe** wraz ze spokojnym wypoczynkiem.

#### OPIS

Nieruchomość o powierzchni **1221m<sup>2</sup>** znajduje się na nowopowstającym osiedlu domów jednorodzinnych. Umieszczenie nieruchomości **pod lasem** i na wzniesieniu zapewnia mieszkańcom wyjątkowe doznania estetyczne. **Piękne widoki na pola i łąki** powodują, że czas w tym miejscu "płynie wolniej". Z drugiej zaś strony osiedle znajduje się rzut beretem od centrum miejscowości. Do kompleksu **dojazd utwardzoną drogą gminną**. Media: **prąd woda w granicy działek, kanalizacja w drodze dojazdowej**.

#### MOŻLIWOŚCI ZABUDOWY

Jest to **teren objęty miejscowym planem zagospodarowania przestrzennego**, który określa przeznaczenie działki jako teren zabudowy mieszkaniowej jednorodzinnej, o następujących warunkach kształtowania zabudowy:

## Dodatkowe informacje:

Numer oferty:	BU758764
Stan prawny:	własność
Prąd:	Tak
Gaz:	Tak
Woda miejska:	Tak
Kanalizacja:	Tak

## Kontakt do doradcy:

Inga Weirowska

tel.: +48 730-830-255

e-mail: [i.weirowska@bociannieruchomosci.pl](mailto:i.weirowska@bociannieruchomosci.pl)

- procent pokrycia działki zabudową max. 30%
- wysokość zabudowy max. 9 m
- dachy dwu lub wielospadowe o kącie nachylenia połaci 30° - 45°
- powierzchnia biologicznie czynna min. 50%

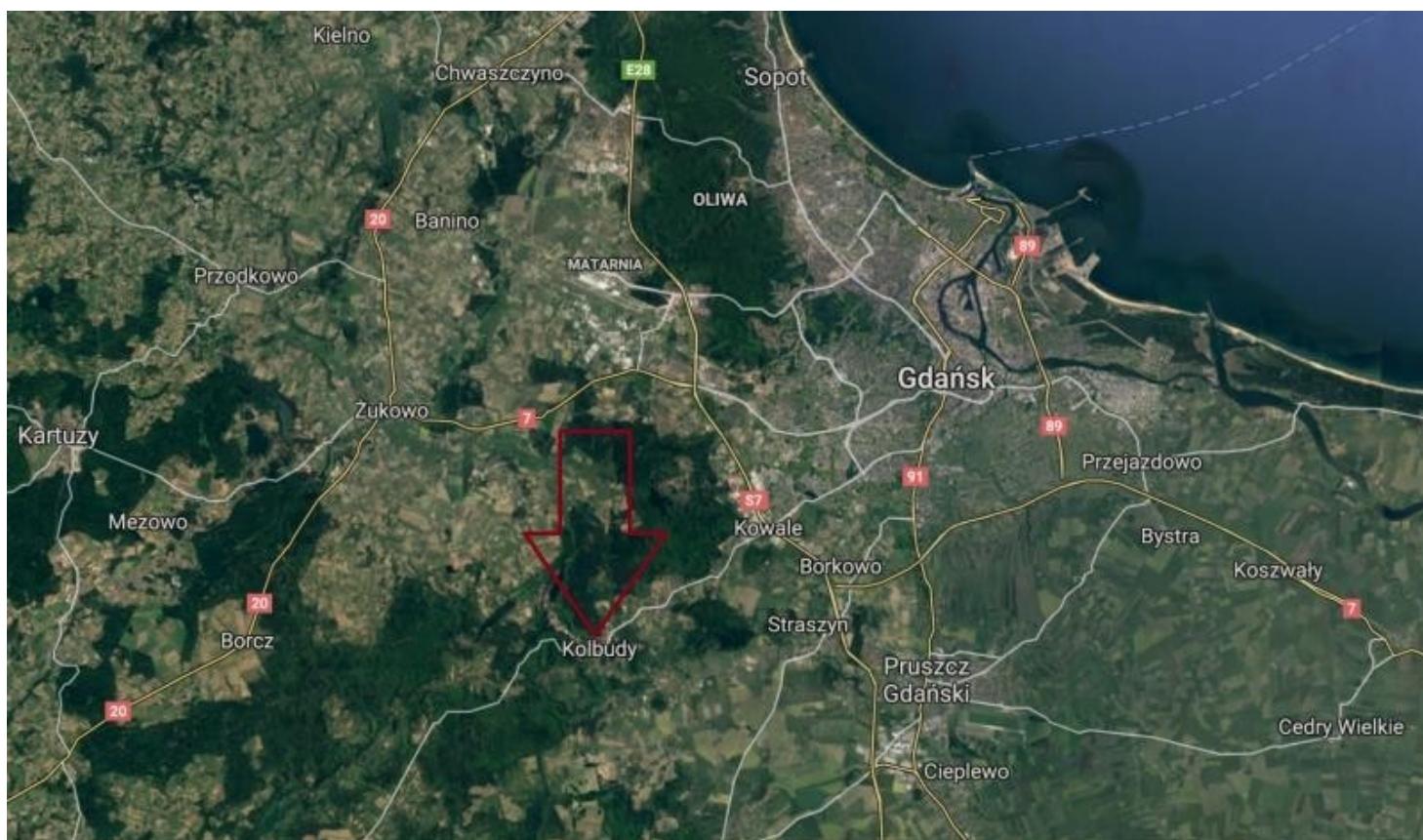
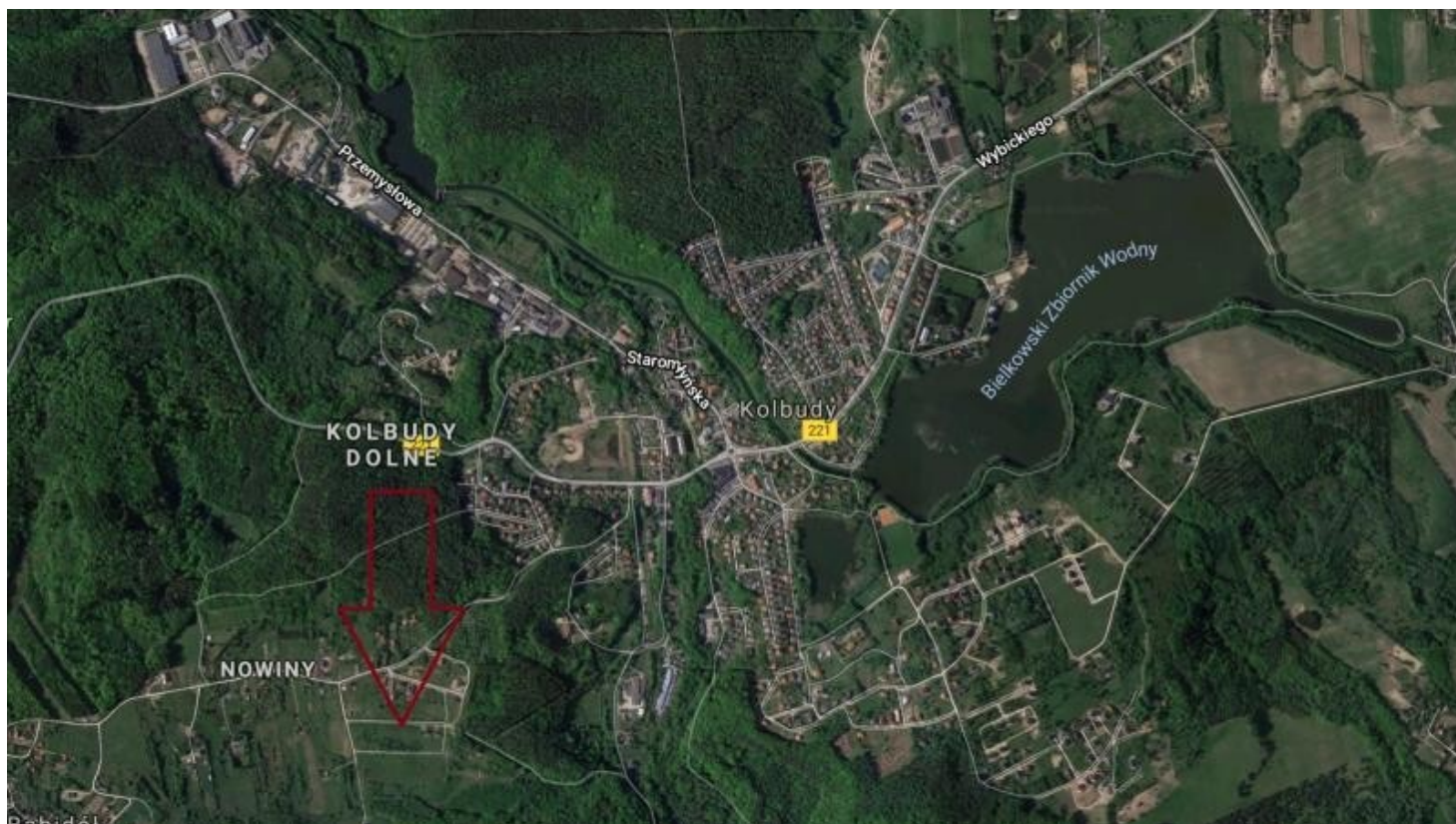
Miejsce wyjątkowe - niczym sielska polana ukryta w centrum miasta.  
Propozycja idealna dla kogoś kto marzy o podmiejskim "domu z białym płotkiem".

Zapraszam do prezentacji na żywo! - To trzeba zobaczyć!

## Galeria zdjęć:







Zobacz galerię online:

Zobacz na interaktywnej mapie:



KLIKNIJ  
LUB  
ZESKANUJ



KLIKNIJ  
LUB  
ZESKANUJ